

GNSS pro GIS aplikace

**TOPCON**

Internetový přístup k  
diferenciálním korekcím  
sítě TopNET

Praha  
Rýmařov  
Brno

# GMS-2 Pro

Kompaktní duální submetrový GPS / GLONASS přijímač s laserovým dálkoměrem, vestavěnou anténou, digitálním fotoaparátem, elektronickým kompasem a s operačním systémem Windows CE

**GEODIS**



**DISTRIBUČNÍ A PŘEDVÁDĚCÍ CENTRA**

**GEODIS BRNO s.r.o.**,  
615 00 Brno, Lazaretní 11a,  
tel.: 538 702 040, fax: 538 702 061,  
E-mail: [geodis@geodis.cz](mailto:geodis@geodis.cz), <http://www.geodis.cz>

**GEODIS BRNO s.r.o.**, pracoviště **PRAHA**,  
190 00 Praha 9, Beranových 65,  
tel./fax: 283 923 015 - 17,  
E-mail: [obchod@geodispraha.cz](mailto:obchod@geodispraha.cz)

**GEODIS SLOVAKIA s.r.o.**,  
SK - 974 01 Banská Bystrica, Medený Hámor 15,  
tel.: +421 48 4318 316, fax: +421 48 4318 310,  
E-mail: [geodis@geodis.sk](mailto:geodis@geodis.sk)

**www.geodis.cz**  
**www.geodis.sk**



Spojením nejvyspělejších technologií Vám TOPCON jako první na světě představuje novou generaci ručního kompaktního GNSS přijímače - GMS-2 Pro.

Tato novinka Vám přináší integraci GPS/GLONASS přijímače, digitálního fotoaparátu, laserového dálkoměru, elektronického kompasu a čtečky čárových kódů. Žádný jiný datový záznamník neobsahuje tolik funkcí integrovaných v jediném malém zařízení. Jedná se o odolný, kompaktní a vodotěsný mapovací přístroj. Interní digitální fotoaparát s autofokusem umožňuje uživateli snadno pořizovat kvalitní fotodokumentaci automaticky přiřazenou různým GIS objektům. Vestavěný dálkoměr v kombinaci s elektronickým kompasem lze využít pro mapování nepřístupných objektů. Jedním zařízením může nyní uživatel mapovat různé prvky z jednoho místa, včetně těch prvků které nelze změřit přímo z důvodu omezeného příjmu satelitních signálů.

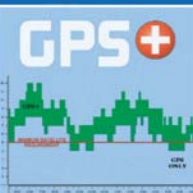
### Pokročilá digitální technologie

- integruje digitální kameru a elektronický kompas
- zachytí digitální snímek včetně GPS souřadnic
- automaticky vytvoří odsazení souřadnic měření
- snadno mapuje různé vlastnosti ve stejné oblasti



### Duální přijímač GPS/GLONASS

- přijímá signály z amerického GPS i ruského GLONASS satelitního systému
- poskytuje lepší výkon v obtížných terénních podmínkách
- vyznačuje se trvale nízkou hodnotou DOP (faktor snížení přesnosti)



### Společná programová podpora



Výběry ze dvou řídících a mapovacích programů.

- TopSURV-GIS pro běžné GIS a navigační aplikace.
- ArcPAD pro GIS profesionály GIS, který vyžadují funkce programu ArcInfo program

### Různé možnosti připojení

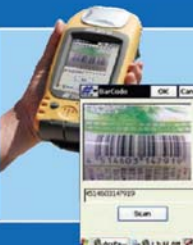


Výběr z mnoha různých zařízení.

- paměťový slot pro SD kartu
- USB port
- sériový port
- konektor pro externí anténu
- konektor externího napájení

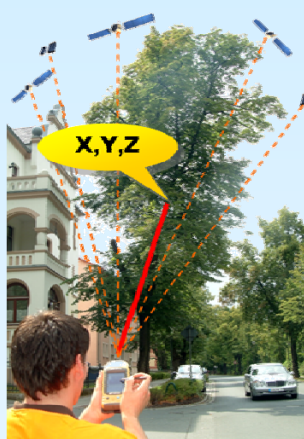
### Čtečka čárových kódů

- kombinace satelitního přijímače a čtečky čárových kódů
- čtečka využívající obrazovou technologii
- vhodný pro všechny druhy inventarizací
- velký potenciál využití např. ve dřevozpracujícím průmyslu



### Integrovaný laserový dálkoměr

- využití kombinace délkového měření a obrazové technologie
- snadné měření nepřístupných bodů i za plného slunce
- bezproblémové určování výškového i délkového odsazení bodů



Určování polohy nepřístupných bodů laserovým dálkoměrem



Určování výšky objektů



Měření délkového odsazení bodů

## Základní technické parametry

<b>počet kanálů</b>	<b>50 GPS+GLONASS, signál L1</b>
<b>přesnost DGPS v reálném čase</b>	<b>&lt; 1m</b>
<b>střední chyba dodatečného výpočtu DGPS</b>	<b>± 10cm</b>
<b>střední chyba L1 statického měření</b>	<b>± 3mm +0.8ppm</b>
<b>WAAS/EGNOS, TopNET, CZEPOS, SKPOS</b>	<b>Ano</b>
<b>operační systém</b>	<b>Windows CE</b>
<b>procesor</b>	<b>625 MHz Intel X-scale QVGA</b>
<b>interní paměť</b>	<b>SDRAM 128 MB, Flash 256 MB</b>
<b>aplikační program</b>	<b>TopSURV GIS nebo ArcPAD</b>
<b>program pro PC (dodatečný výpočet)</b>	<b>Topcon Tools GIS, Topcon Tools</b>
<b>Displej</b>	<b>barevný, dotykový 240x320 QVGA</b>
<b>vestavěný fotoaparát</b>	<b>2.0 megapixelů, čtečka čárových kódů</b>
<b>laserový dálkoměr</b>	<b>0.22 až 50 m, ± 5 mm</b>
<b>provozní doba</b>	<b>8 hodin v GPS módu</b>
<b>rozměry</b>	<b>197 x 90 x 63 mm</b>
<b>váha</b>	<b>0.7 kg</b>
<b>odolnost v prostředí</b>	<b>IP66, -20°C, pád z 1 metru</b>



Měření v lokalitách doposud pro samostatnou GPS technologii nedostupných

**GPS+ TECHNOLOGIE** **TOPCON**



FC-2000



FC-200



GP-2000



GMS-2